

Fließem "Ufo"

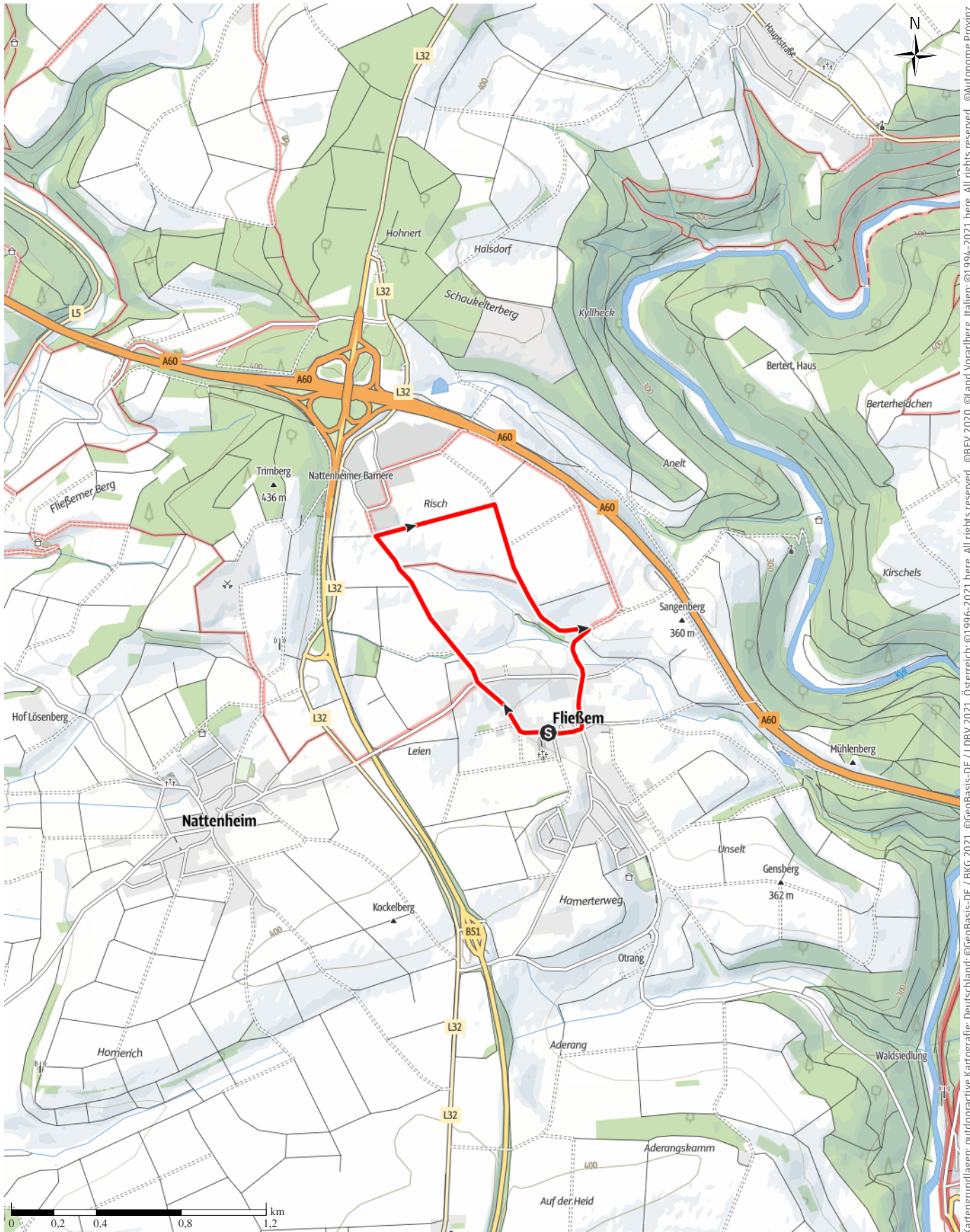
↔ 3,4 km

🕒 0:55 h

▲ 53 m

▼ 52 m

Schwierigkeit -



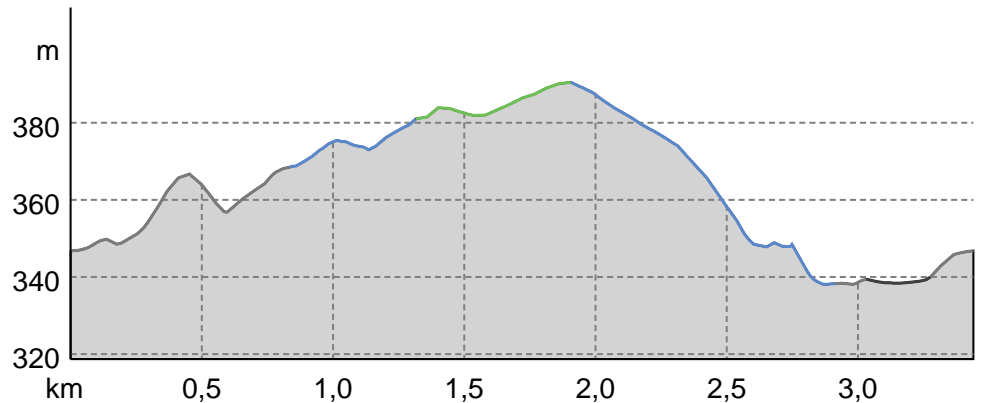
Kartengrundlagen: outdooractive Kartografie; Deutschland: ©GeoBasis-DE / BKG 2021, ©GeoBasis-DE / LDBV 2021, Österreich: ©1996-2021 here, All rights reserved. ©BBEV 2020, ©Land Vorarlberg, Italien: ©1994-2021 here, All rights reserved. ©Autonome Provinz Bozen – Südtirol – Abteilung Natur, Landschaft und Raumentwicklung, © Cartago S.R.L. Kartengrundlagen: outdooractive Kartografie; ©OpenStreetMap (www.openstreetmap.org)

Fließem "Ufo"

Wegart

Asphalt	1,1 km
Schotterweg	1,5 km
Weg	0,6 km
Straße	0,2 km

Höhenprofil



Tourdaten

Wanderung


Strecke	↔	3,4 km
Dauer	🕒	0:55 h
Aufstieg	⬆️	53 m
Abstieg	⬇️	52 m

Schwierigkeit -

Kondition ●●●●●●

Technik ●●●●●●

Höhenlage



391 m

338 m

Beste Jahreszeit

JAN | FEB | MÄR
 APR | MAI | JUN
 JUL | AUG | SEP
 OKT | NOV | DEZ

Bewertungen

Autoren	●●●●●●
Erlebnis	●●●●●●
Landschaft	●●●●●●

Weitere Tourdaten



Monika Mayer / Tourist-Information Bitburger Land

Aktualisierung: 15.06.2021



EIFEL

Quelle
Eifel Tourismus GmbH
 Kalvarienbergstraße 1
 54595 Prüm
 Telefon +49 6551 9656-0
 Fax +49 6551 9656-96
 info@eifel.info
<https://www.eifel.info>