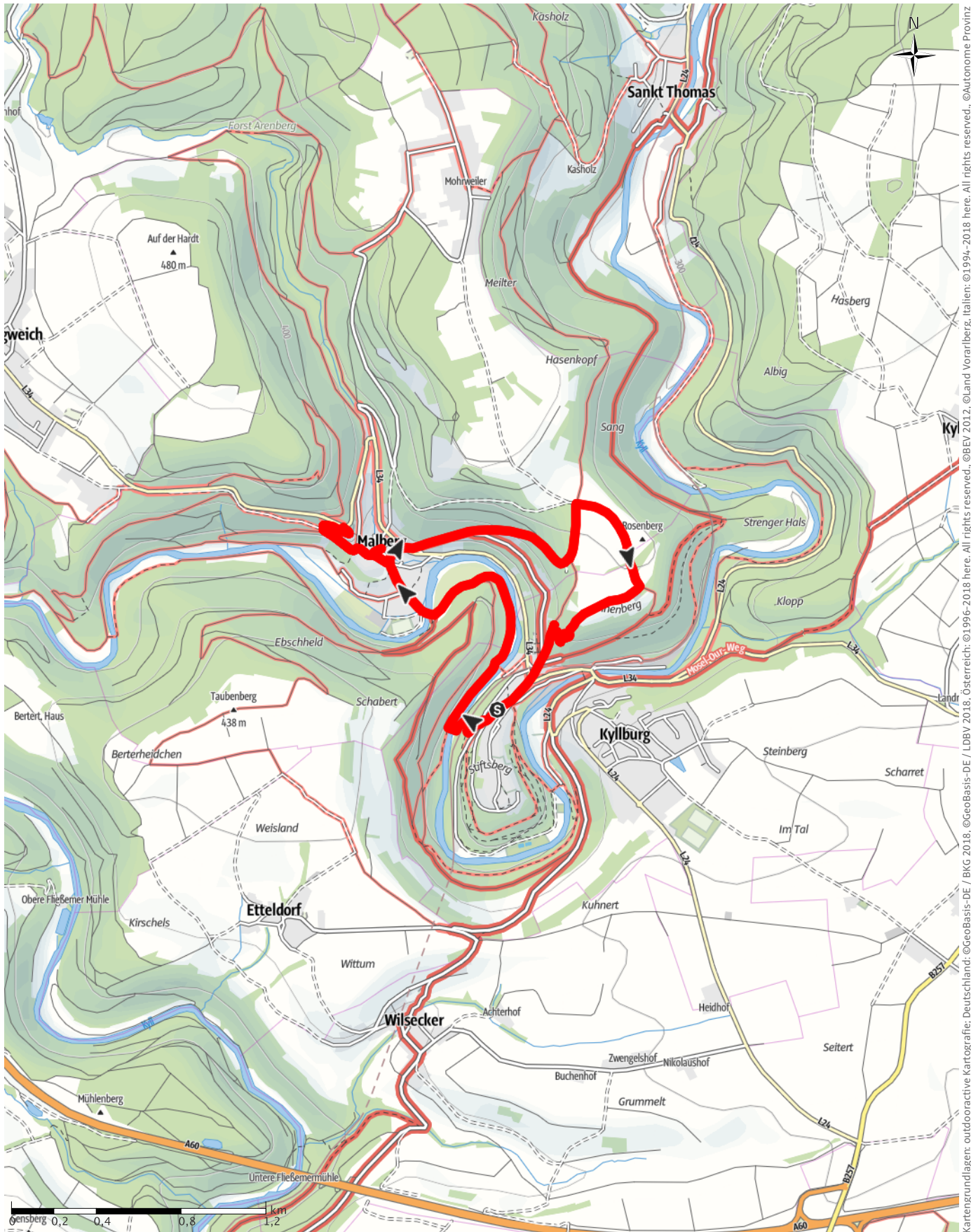


Rundweg Kyllburg - Malberg - Kyllburg

← 6,2km | ⌚ 1:56Std | ▲ 197m | ▼ 194m | Schwierigkeit -



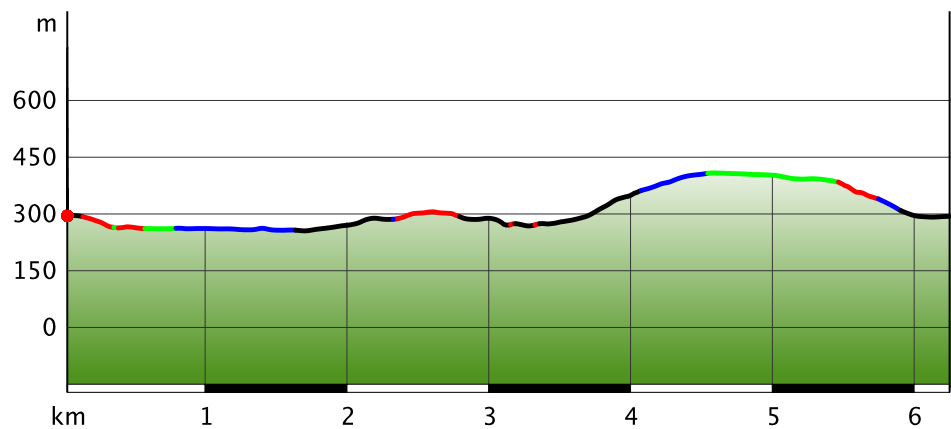
Kartengrundlagen: outdooractive Kartografie; Deutschland: ©GeoBasis-DE / BKG 2018, Österreich: ©BBEV 2012, ©Land Vorarlberg, Italien: ©1994-2018 here. All rights reserved. ©Autonome Provinz Bozen – Südtirol – Abteilung Natur, Landschaft und Raumentwicklung, © Präzisionsdaten 4LAND, Schweiz: Geodata ©swisstopo

Rundweg Kyllburg - Malberg - Kyllburg

Wegart

Schotterweg	1,5km
Weg	1,2km
Pfad	1,2km
Straße	2,4km

Höhenprofil



Tourdaten

Regionaler Wanderweg

Strecke ↔ 6,2 km

Dauer ⌚ 1:56 Std

Aufstieg ▲ 197 m

Abstieg ▼ 194 m

Schwierigkeit -

Kondition ●●●●●

Technik ●●●●●

Höhenlage



Beste Jahreszeit

JAN | FEB | MÄR
 APR | MAI | JUN
 JUL | AUG | SEP
 OKT | NOV | DEZ

Bewertungen

Autoren

Erlebnis ●●●●●

Landschaft ●●●●●

Weitere Tourdaten



Monika Mayer

Aktualisierung: 06.04.2018



Quelle
Eifel Tourismus GmbH

Kalvarienbergstraße 1
 54595 Prüm

Telefon +49 6551 9656-0

Fax +49 6551 9656-96

info@eifel.info

http://www.eifel.info

EIFEL

Schöner Rundweg mit so manchem Highlight.

Die Route startet ab dem Infopunkt in Kyllburg (Marktplatz 8). Über eine Brücke führt der Weg ins idyllische Kylltal. Nach einer kurzen Zeit eröffnet sich ein schöner Blick auf das Barockschloss in Malberg. Wie

der Name schon schließen lässt gelangt man über die Schlossstraße zur Schlossanlage. Öffentliche Schlossführungen werden samstags (Ende März bis Ende Oktober) um 14.30 Uhr angeboten. Die Gärten sind sonntags vom 1. Mai bis Ende Oktober frei zugänglich. Die Route führt zu einem Aussichtspunkt, von dem Panoramablick auf das Schloss möglich ist. Zurück im Ortskern muss zunächst eine Steigung überwunden werden bis es zur Kyllburger Mariensäule geht. Von dort genießt man eine herrliche Aussicht. Der Weg führt durch die Hochstraße zur Tourist-Information.

Wegbeschreibung

Start der Tour

Marktplatz 8 Kyllburg

Koordinaten:

Geogr. 50.039898 N 6.587980 E

UTM 32U 327289 5545854

Ende der Tour

Marktplatz 8 Kyllburg