

Echtershausen Abkürzung über den Berg

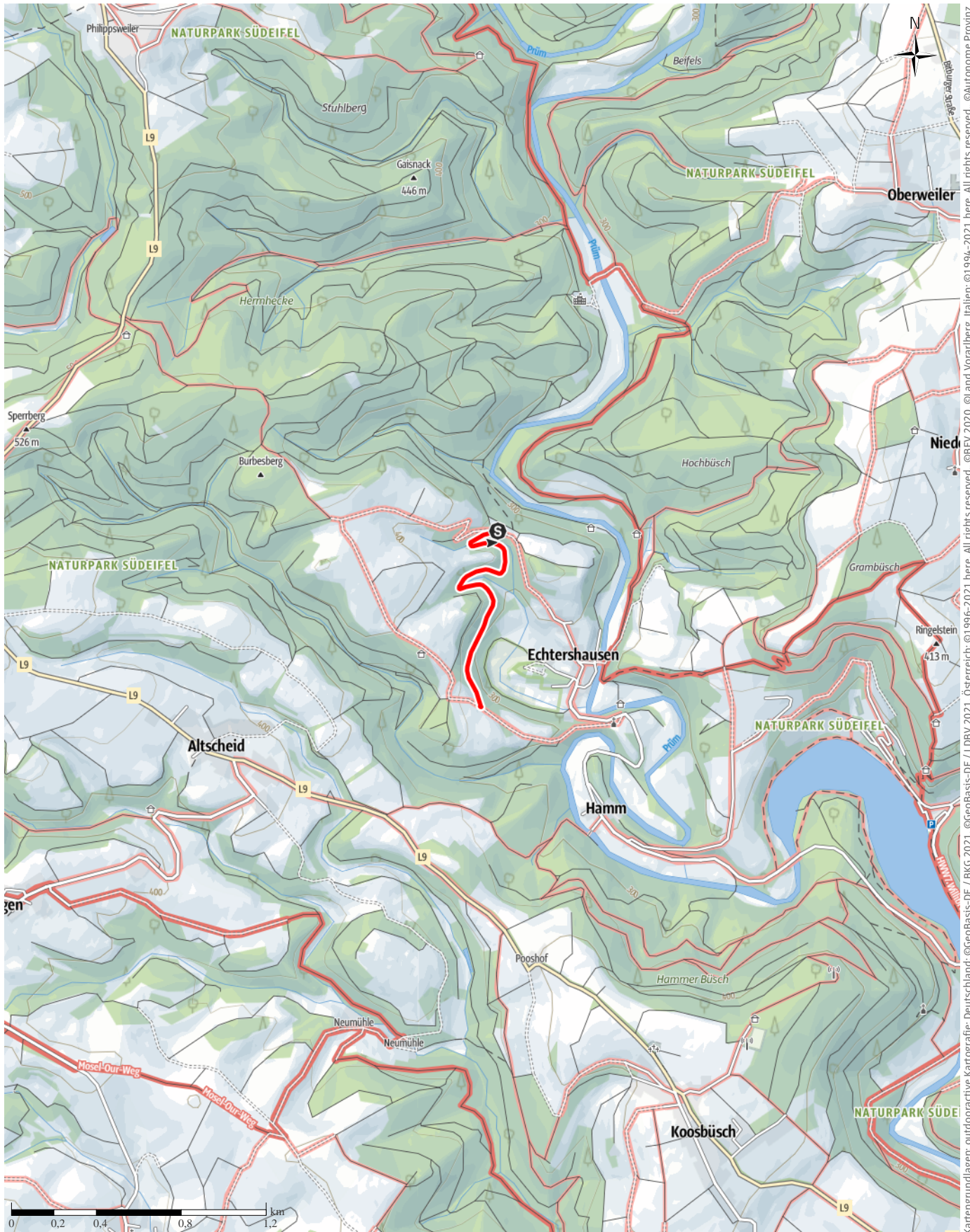
↔ 1,5 km

🕒 0:30 h

⬆️ 26 m

⬆️ 66 m

Schwierigkeit -



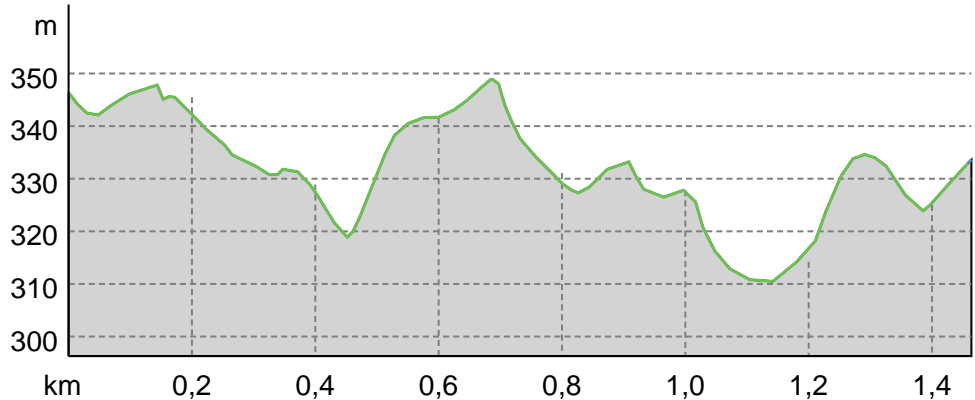
Kartengrundlagen: outdooractive Kartografie; Deutschland: ©GeoBasis-DE / BKG 2021, ©GeoBasis-DE / LDBV 2021, Österreich: ©1996-2021 here, All rights reserved, ©BBEV 2020, ©Land Vorarlberg, Italien: ©1994-2021 here, All rights reserved, ©Autonome Provinz Bozen – Südtirol – Abteilung Natur, Landschaft und Raumentwicklung, ©Cartago S.R.L. Kartengrundlagen: outdooractive Kartografie; ©OpenStreetMap (www.openstreetmap.org)

Echtershausen Abkürzung über den Berg

Wegart





	Schotterweg	0 km
	Weg	1,5 km

Höhenprofil





Tourdaten

Wanderung

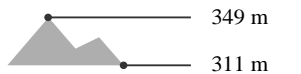
Strecke		1,5 km
Dauer		0:30 h
Aufstieg		26 m
Abstieg		66 m

Schwierigkeit -

Kondition 

Technik 

Höhenlage



349 m

311 m

Beste Jahreszeit

JAN | FEB | MÄR
 APR | MAI | JUN
 JUL | AUG | SEP
 OKT | NOV | DEZ

Bewertungen

Autoren

Erlebnis 

Landschaft 

Weitere Tourdaten



Monika Mayer / Tourist-Information Bitburger Land

Aktualisierung: 12.05.2021



EIFEL

Quelle
Eifel Tourismus GmbH
 Kalvarienbergstraße 1
 54595 Prüm
 Telefon +49 6551 9656-0
 Fax +49 6551 9656-96
 info@eifel.info
<https://www.eifel.info>