

Seffern "Glattbach-Tour"

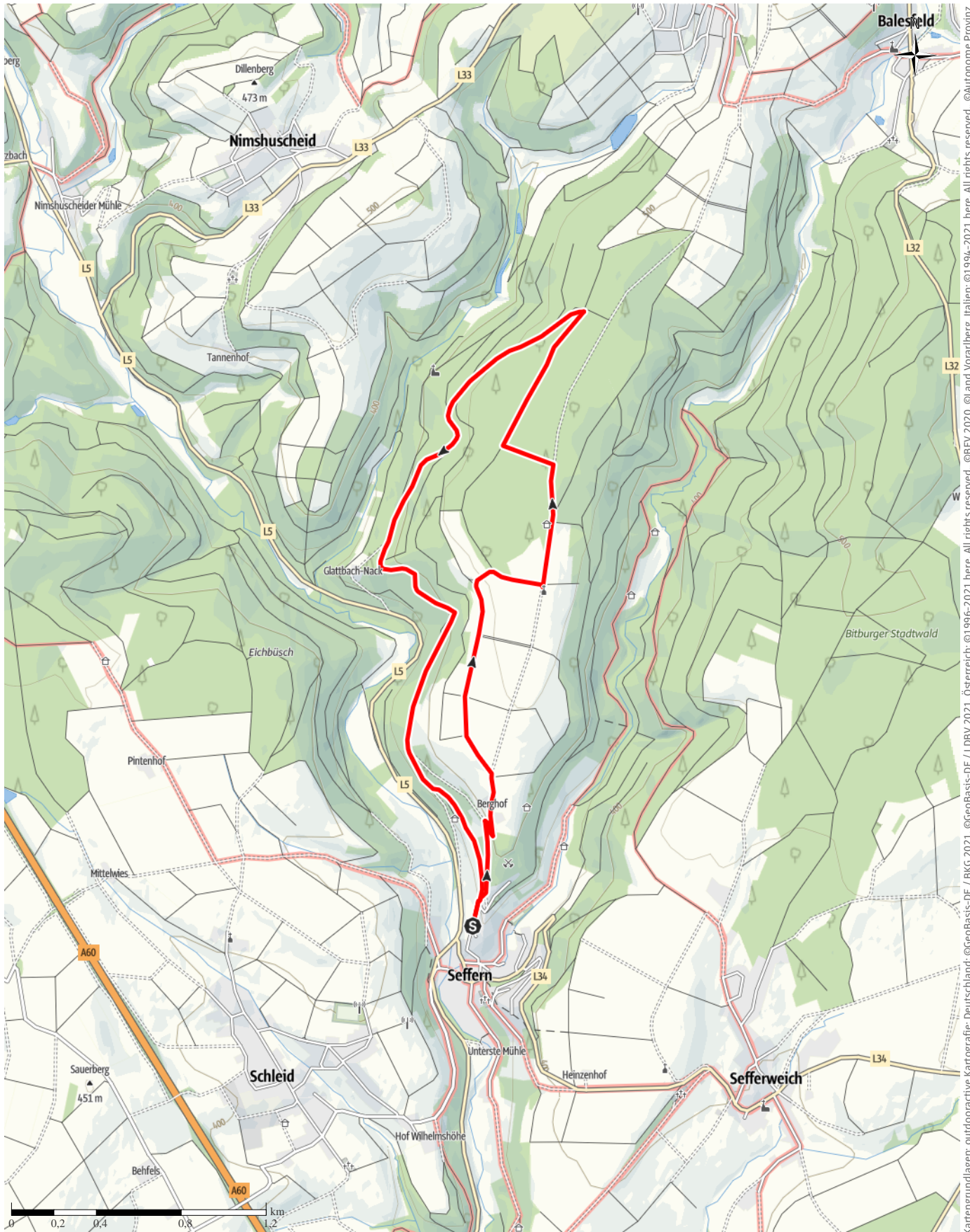
↔ 7,7 km

🕒 2:10 h

⬆️ 179 m

⬆️ 179 m

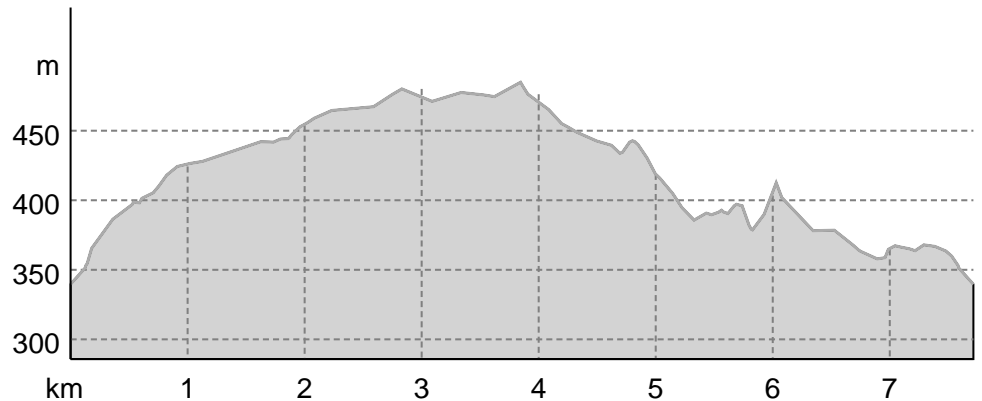
Schwierigkeit -



Kartengrundlagen: outdooractive Kartografie; Deutschland: ©GeoBasis-DE / LDBV 2021, Österreich: ©1996-2021 here. All rights reserved. ©BBEV 2020, ©Land Vorarlberg, Italien: ©1994-2021 here. All rights reserved. ©Autonome Provinz Bozen – Südtirol – Abteilung Natur, Landschaft und Raumentwicklung, ©Cartago S.R.L. Kartengrundlagen: outdooractive Kartografie; ©OpenStreetMap (www.openstreetmap.org)

Seffern "Glattbach-Tour"

Höhenprofil



Tourdaten

Wanderung

Strecke ↔ 7,7 km

Dauer ⌚ 2:10 h

Aufstieg ▲ 179 m

Abstieg ▼ 179 m

Schwierigkeit -

Kondition ●●●●●●

Technik ●●●●●●

Höhenlage

485 m

340 m

Beste Jahreszeit

JAN | FEB | MÄR
 APR | MAI | JUN
 JUL | AUG | SEP
 OKT | NOV | DEZ

Bewertungen

Autoren

Erlebnis ●●●●●●

Landschaft ●●●●●●

Weitere Tourdaten



Monika Mayer / Tourist-
 Information Bitburger
 Land

Aktualisierung: 12.01.2022



EIFEL

Quelle
Eifel Tourismus GmbH
 Kalvarienbergstraße 1
 54595 Prüm
 Telefon +49 6551 9656-0
 Fax +49 6551 9656-96
 info@eifel.info
 https://www.eifel.info