

Apolloniaweg Gransdorf NEU

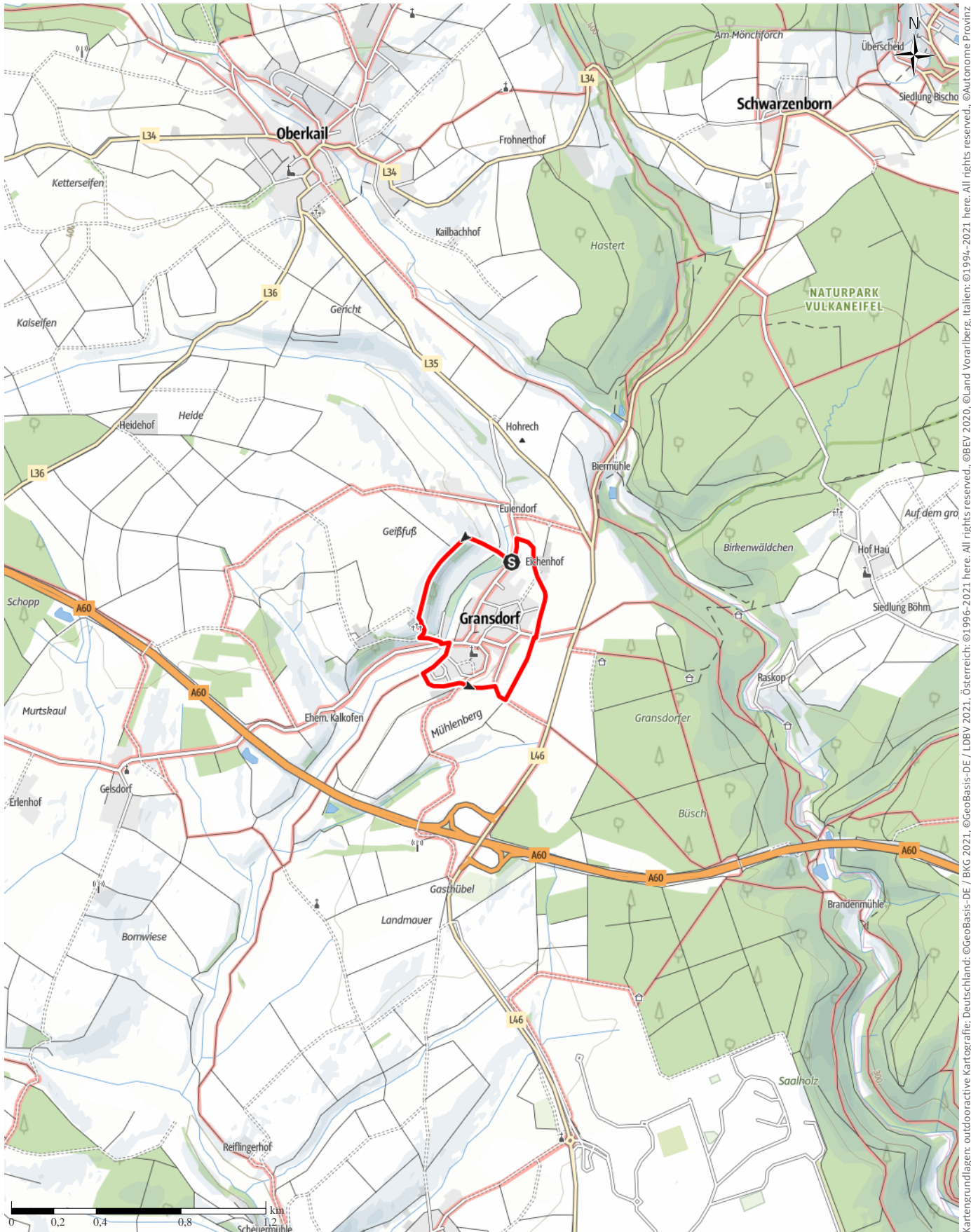
↔ 2,7 km

🕒 0:45 h

📏 77 m

📏 78 m

Schwierigkeit -



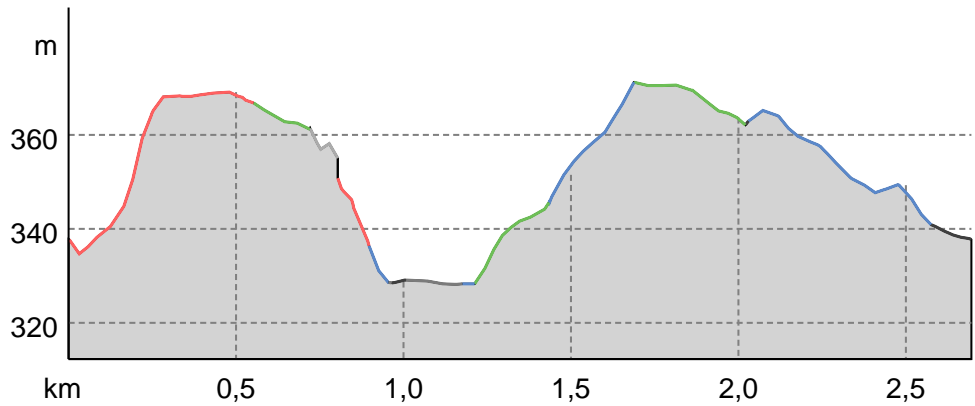
Kartengrundlagen: outdooractive Kartografie; Deutschland: ©GeoBasis-DE / BKG 2021, ©GeoBasis-DE / LDBV 2021, Österreich: ©1996-2021 here, All rights reserved. ©BBV 2020, ©Land Vorarlberg, Italien: ©1994-2021 here, All rights reserved. ©Autonome Provinz Bozen – Südtirol – Abteilung Natur, Landschaft und Raumentwicklung, © Cartago S.R.L. Kartengrundlagen: outdooractive Kartografie; ©OpenStreetMap (www.openstreetmap.org)

Apolloniaweg Gransdorf NEU

Wegart

Asphalt	0,2 km
Schotterweg	0,9 km
Weg	0,7 km
Pfad	0,6 km
Straße	0,2 km
Unbekannt	0,1 km

Höhenprofil





Tourdaten

Wanderung

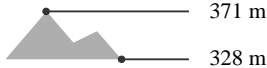
Strecke	↔	2,7 km
Dauer	🕒	0:45 h
Aufstieg	⬆️	77 m
Abstieg	⬇️	78 m

Schwierigkeit -

Kondition 

Technik 

Höhenlage



Beste Jahreszeit

JAN | FEB | MÄR
 APR | MAI | JUN
 JUL | AUG | SEP
 OKT | NOV | DEZ

Bewertungen

Autoren

Erlebnis 

Landschaft 

Weitere Tourdaten



Monika Mayer / Tourist-Information Bitburger Land

Aktualisierung: 01.06.2021



EIFEL

Quelle
Eifel Tourismus GmbH
 Kalvarienbergstraße 1
 54595 Prüm
 Telefon +49 6551 9656-0
 Fax +49 6551 9656-96
 info@eifel.info
<https://www.eifel.info>