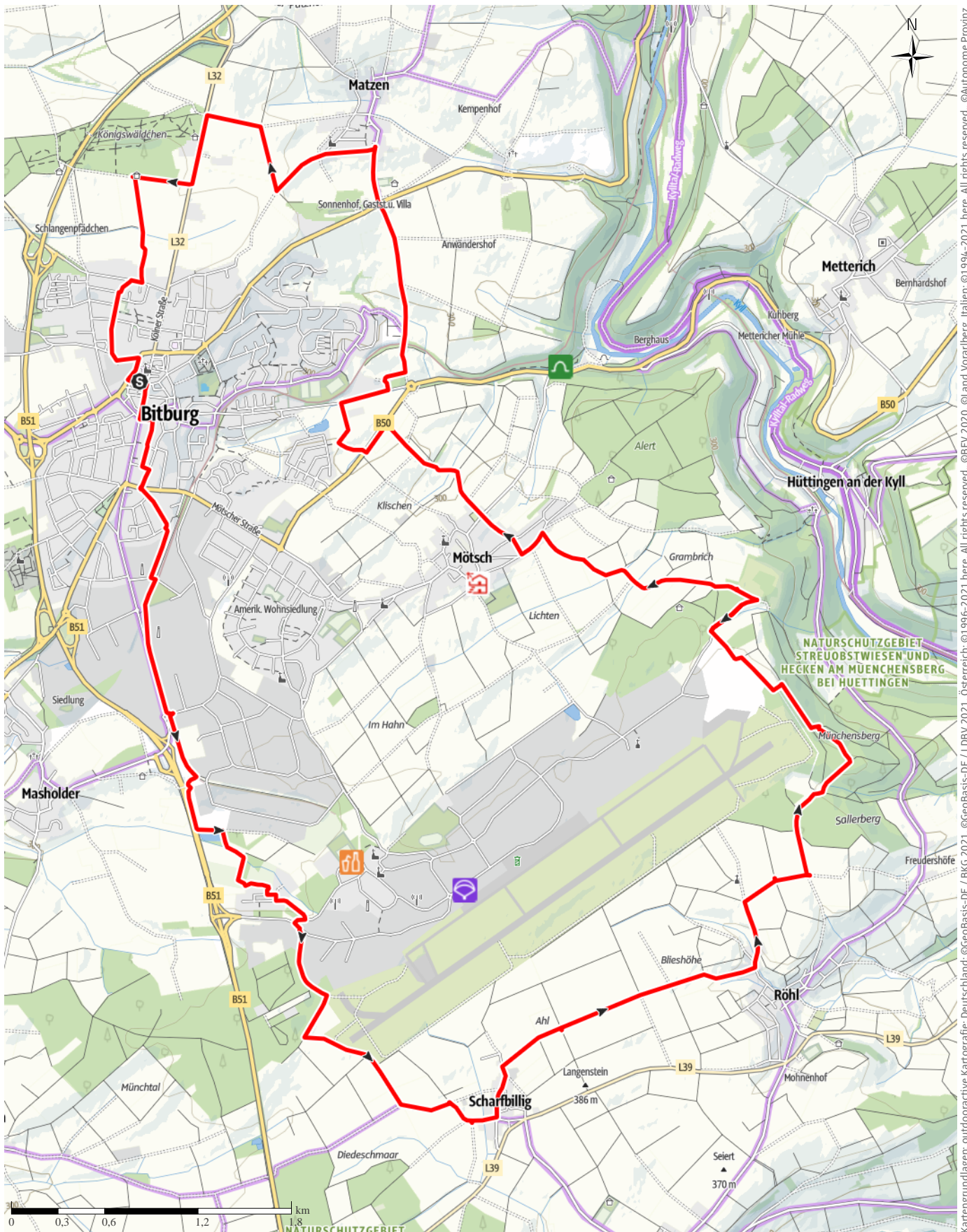


TOP Bitburger Feld und Flur-Tour

↔ 23,5 km | ⌚ 1:45 h | ↘ 188 m | ↗ 180 m | Schwierigkeit mittel



Kartengrundlagen: outdooractive Kartografie; Deutschland: ©GeoBasis-DE / LDBV 2021, Österreich: ©1996-2021 here, All rights reserved. ©BBEV 2020, ©Land Vorarlberg, Italien: ©1994-2021 here, All rights reserved. ©Autonome Provinz Bozen – Südtirol – Abteilung Natur, Landschaft und Raumentwicklung, © Cartago S.R.L. Kartengrundlagen: outdooractive Kartografie; ©OpenStreetMap (www.openstreetmap.org)

TOP Bitburger Feld und Flur-Tour

↔ 23,5 km

🕒 1:45 h

▲ 188 m

▼ 180 m

Schwierigkeit mittel



Kartengrundlagen: outdooractive Kartografie; Deutschland: ©GeoBasis-DE / LDBV 2021, Österreich: ©1996-2021 here. All rights reserved. ©BBEV 2020, ©Land Vorarlberg, Italien: ©Autonome Provinz Bozen – Südtirol – Abteilung Natur, Landschaft und Raumentwicklung, ©Cartago S.R.L. Kartengrundlagen: outdooractive Kartografie; ©OpenStreetMap (www.openstreetmap.org)



TOP Bitburger Feld und Flur-Tour

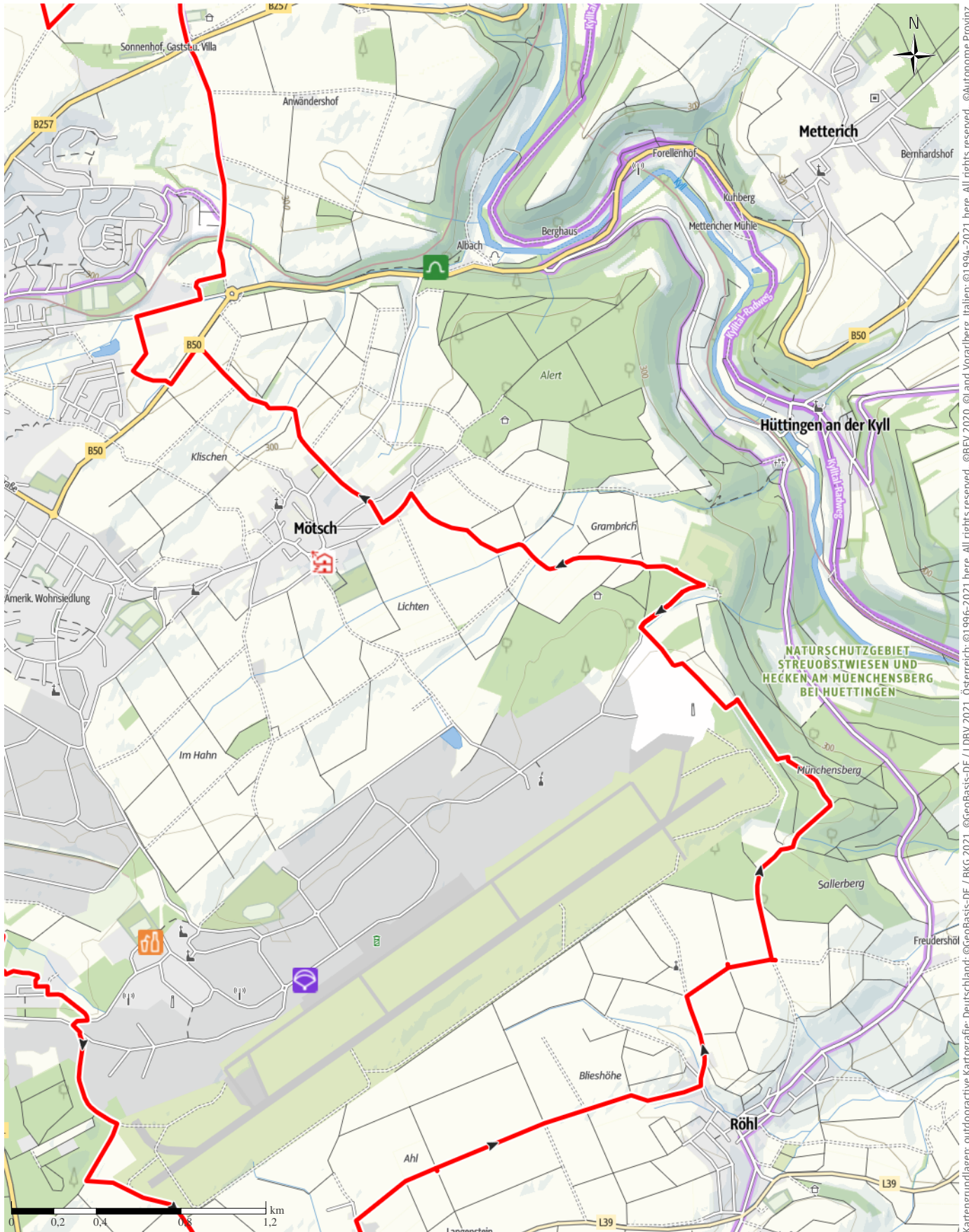
↔ 23,5 km

🕒 1:45 h

📏 188 m

📏 180 m

Schwierigkeit mittel



Kartengrundlagen: outdooractive Kartografie; Deutschland: ©GeoBasis-DE / BKG 2021, ©GeoBasis-DE / LDBV 2021, Österreich: ©1996-2021 here. All rights reserved. ©BBEV 2020, ©Land Vorarlberg, Italien: ©1994-2021 here. All rights reserved. ©Autonome Provinz Bozen – Südtirol – Abteilung Natur, Landschaft und Raumentwicklung, © Cartago S.R.L. Kartengrundlagen: outdooractive Kartografie; ©OpenStreetMap (www.openstreetmap.org)

TOP Bitburger Feld und Flur-Tour

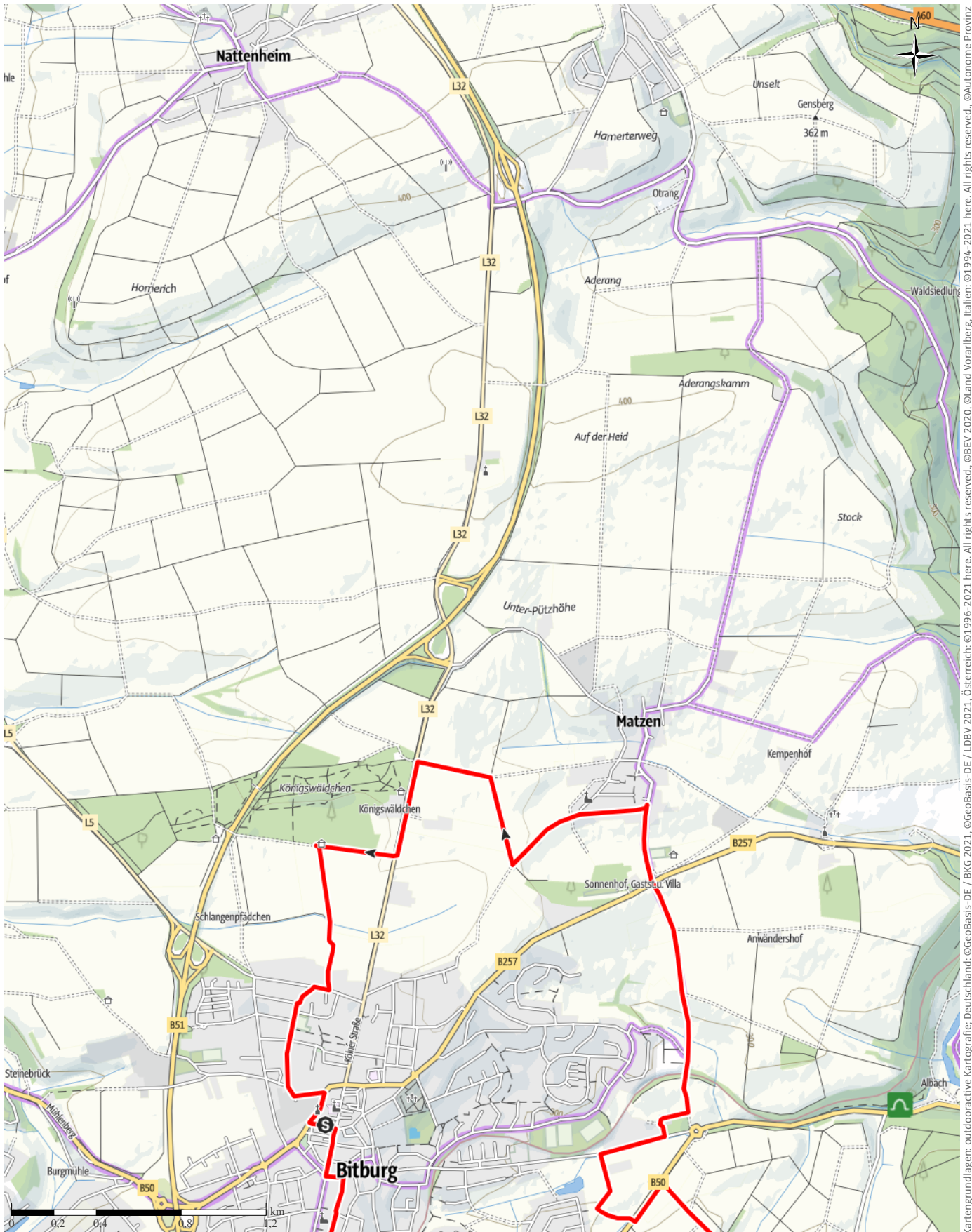
↔ 23,5 km

🕒 1:45 h

📏 188 m

📏 180 m

Schwierigkeit mittel



Kartengrundlagen: outdooractive Kartografie; Deutschland: ©GeoBasis-DE / LDBV 2021, Österreich: ©1996-2021 here. All rights reserved. ©BBEV 2020, ©Land Vorarlberg, Italien: ©1994-2021 here. All rights reserved. ©Autonome Provinz Bozen – Südtirol – Abteilung Natur, Landschaft und Raumentwicklung, © Cartago S.R.L. Kartengrundlagen: outdooractive Kartografie; ©OpenStreetMap (www.openstreetmap.org)

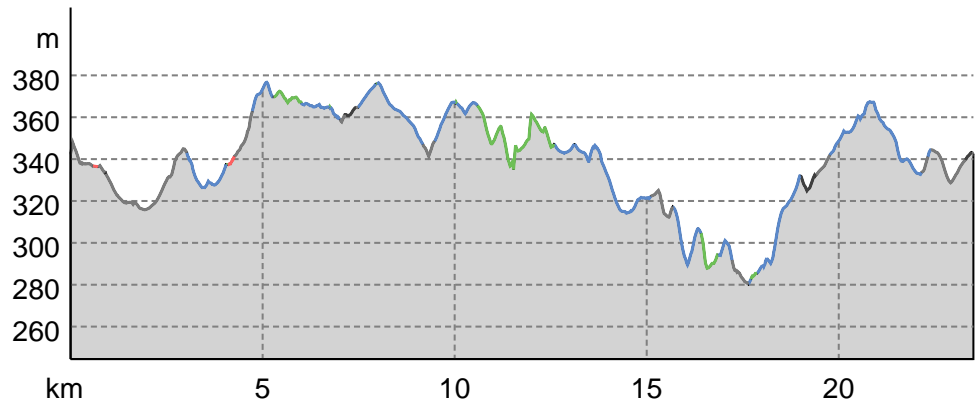


**TOP** Bitburger Feld und Flur-Tour

**Wegarten**

Asphalt	6,3 km
Schotterweg	12,6 km
Naturweg	3,4 km
Pfad	0,3 km
Straße	0,9 km

**Höhenprofil**



**Tourdaten**

**Radtour**

Strecke	↔	23,5 km
Dauer	🕒	1:45 h
Aufstieg	⬆️	188 m
Abstieg	⬇️	180 m

Schwierigkeit **mittel**

Kondition ●●●●●●●●

Technik ●●●●●●●●

Höhenlage

**Beste Jahreszeit**

- JAN | FEB | MÄR
- APR | MAI | JUN
- JUL | AUG | SEP
- OKT | NOV | DEZ

**Bewertungen**

**Autoren**

Erlebnis ●●●●●●

Landschaft ●●●●●●

**Weitere Tourdaten**

Eigenschaften

aussichtsreich

Auszeichnungen

🔄 Rundtour



**Uschi Hallet / Tourist-Information Bitburger Land**

Aktualisierung: 21.03.2022



**EIFEL**

Quelle  
**Eifel Tourismus GmbH**  
 Kalvarienbergstraße 1  
 54595 Prüm  
 Telefon +49 6551 9656-0  
 Fax +49 6551 9656-96  
 info@eifel.info  
<https://www.eifel.info>

Die Bitburger Feld und Flur-Tour führt Sie vorbei am Flugplatz Bitburg und weiter über Feld und Flur über die Stadtteile Mötsch, Erdorf und Matzen zurück in die Bierstadt Bitburg.

Diese Radtour führt Sie von der Bierstadt Bitburg aus zum Flugplatz Bitburg, Der Weg führt sie nur ein kleines Stück auf der ehemaligen US Air Base und dem heutigen Gewerbe-, Dienstleistungs-, und Freizeitzentrum. Über Feld und Flur führt uns der Radweg nach Scharbillig und weiter Richtung Röhl. Die weiten Hochflächen bieten immer wieder traumhafte Aussichten. Eine Liegebank lädt zur Rast und zum Seele baumeln ein.

Sie durchqueren auf dem zweiten Streckenabschnitt zwischen Röhl und dem Stadtteil Bitburg-Mötsch immer wieder Waldstücke. Von Mötsch fahren Sie weiter am Stadtrand von Bitburg vorbei nach Bitburg-Matzen. Von Bitburg-Matzen geht es über das Königswäldchen zurück in die Bierstadt Bitburg.

Belohnen Sie sich am Ende der Radtour mit einem frisch gezapften Bitburger Pils.

**TOP** Bitburger Feld und Flur-Tour**Autorentipp**

- *Mariengrotte Albach*
- *Bitburger Erlebniswelt*
- *Archäologischer Parcours Bitburg*

**Sicherheitshinweise**

Zu Ihrer Sicherheit: Bleiben Sie auf den ausgewiesenen Radwegen

Halten Sie bitte die Natur sauber.

**Ausrüstung**

Verkehrssicheres Fahrrad

Fahradhelm

Wetterfeste Kleidung

Verpflegung

**Informationsmaterial****Karte**

GPS Tour nicht in einer Karte erfasst.

Weitere schöne Radwege finden Sie in dem Pocketguide "Die Südeifel erkunden" Tourentipps ab Bitburg, sowie der Radkarte "Südeifel".

Erhältlich in allen Tourist-Informationen der Südeifel.

**Literatur**

Magazin "Auf Tour" –die Rad- und Wanderangebote der Eifel in einem Magazin: 40 Tourentipps für Tagesausflüge und Mehrtagestouren in Eifel und Ardennen. Das Magazin "Auf Tour" stellt ausgesuchte Rad- und Wanderwege vor und gibt Tipps, was entlang und abseits der Wege entdeckt werden kann. Den Eifelsteig ohne Gepäck erwandern, eine Ziegenkäserei am Maare-Mosel-Radweg erleben oder Zeit zu Zweit auf den Felsenwegen im NaturWanderPark deluxe: Die wichtigsten Details zu ausgewählten Strecken mit passenden, direkt buchbaren Urlaubsangeboten ergänzen das Informationsangebot zur Planung einer Rad- oder Wanderreise in der Eifel.

Erhältlich in allen Tourist-Informationen der Eifel.

**Weitere Infos und Links**

Tourist-Information Bitburger Land

Römermauer 6

54634 Bitburg

Tel.: 06561/94340

info@eifel-direkt.de

www.eifel-direkt.de

www.eifel-direkt.de/radfahren-im-bitburger-land/radtouren

**Wegbeschreibung****Start der Tour**

Tourist-Information Bitburger Land

**Koordinaten:**

DD: 49.973934, 6.523632

GMS: 49°58'26.2"N 6°31'25.1"E

UTM: 32U 322439 5538671

w3w: ///geburtsort.erwies.küken

**Ende der Tour**

Tourist-Information Bitburger Land

**Wegbeschreibung**

Sie fahren von der Tourist-Information aus in die Innenstadt (Fußgängerzone) und am Gäßestrepperbrunnen links in die Petersstraße. An der Kunstecke Hein biegen Sie rechts ab in die Adrigstraße. Sie fahren rechts am Parkhaus vorbei in den Borenweg und am Taxistand direkt wieder links in den Kirchweg. Diesem folgen Sie bis zu einem großen Parkplatz. Diesen überqueren Sie und stoßen auf die Stockstraße. Sie fahren links und direkt wieder rechts in die Prälat-Benz-Straße. In dem Kreisel biegen Sie die 2. Straße ab in die Bahnhofstraße. Dieser folgen Sie bis zu einer Rechtskurve und fahren links auf den Radweg, der entlang der Bahngleise führt. Sie fahren an Burger King vorbei und kommen in die Saarstraße. Dieser folgen Sie bis zum nächsten Kreisel und überqueren diesen. Fahren Sie geradeaus Richtung Flugplatz Bitburg und folgen Sie der Beschilderung Richtung Scharfbilling. Sie fahren durch Scharfbilling durch und biegen in der Nähe des Neubaugebietes rechts ab über Wirtschaftsweg nach Röhl. In Röhl folgen Sie der Schulstraße und biegen dann links ab in die Hauptstraße. Nach ca. 100 m geht es rechts ab in einen Wirtschaftsweg. Sie durchqueren nach ca. 2 km ein Stück Wald und kurz darauf noch einmal. Sie erreichen Bitburg-Mötsch und

**TOP** Bitburger Feld und Flur-Tour

fahren links in die Hüttinger Straße und danach rechts in die Wiesenstraße. Diese führt Sie zu einem Kreisel und auf den Kyllradweg zur Albach. Sie fahren auf den Kyllradweg nach Bitburg-Erdorf und weiter nach Bitburg-Matzen. Von dort folgen Sie der Beschilderung über das Königswäldchen zurück in die Innenstadt.

**Anreise****Öffentliche Verkehrsmittel**

mit der Bahn Strecke Köln-Trier, Ausstieg Bitburg-Erdorf (ca. 5 km von Bitburg-Stadt entfernt), von dort mit dem Bus oder mit dem Taxi

[www.bahn.de](http://www.bahn.de)(Eifelstrecke bis 2022 gesperrt)

Busverbindungen finden Sie hier:[www.vrt-info.de](http://www.vrt-info.de)

**Anfahrt**

Sie erreichen Bitburg über die A 60 bzw. B 51

**Parken**

Bitburg:

Görenweg (kostenfrei)


Bedaplatz (teilweise kostenfrei)

Parkplatz Altes Gymnasium (Tagesticket 2 €)

**Interessante Punkte**

„Tipp des Autors“

 Luftsport

 Tandemspringen

Am Tower 16

54634 Bitburg

 (0049) 157 8580 6637

[info@flyfirebird.com](mailto:info@flyfirebird.com)

<http://www.firebird-skydiving.de>

Quelle: Eifel Tourismus GmbH




„Tipp des Autors“

 Bar

 Bowling Center Bitburg

Charles-Lindbergh-Allee 5

54634 Bitburg

 (0049) 6561 6699788


[markus.schwinden@bowling-center-bitburg.de](mailto:markus.schwinden@bowling-center-bitburg.de)

<http://www.bowling-center-bitburg.de/>

Quelle: Eifel Tourismus GmbH



 Ferienwohnung

 Ferienhaus Alte Schule

Am Sportplatz 2

54634 Bitburg-Mötsch

[info@alteschule.net](mailto:info@alteschule.net)

<https://www.alteschule.net/>

Quelle: Eifel Tourismus GmbH



„Tipp des Autors“

 Höhle

 Mariengrotte Albach

54634 Bitburg

Quelle: Eifel Tourismus GmbH