

Ein Paradiesgärtchen zum (Kennen) Lernen

Auf Anregung der katholischen Pfarrgemeinde Kyllburg wurde im Obstgarten des alten Pfarrhauses auf dem Stiftsberg ein Obstbaumlehrpfad eingerichtet.

Erhaltenswerte, ältere Obstbäume erhielten einen fachkundigen Pflegeschnitt. Zusammen mit den neu gepflanzten Obstbäumen soll durch extensive Bewirtschaftung und Pflege des Baumbestandes eine 2.000 m² große Streuobstwiese entstehen.

Auf übersichtlichen Tafeln erhält der Besucher des Lehrpfads ausführliche Informationen über jeden Baum und die besonderen Eigenschaften und Verwendung der Früchte.

Der Obstbaumlehrpfad ist zu jeder Jahreszeit eine Augenweide und gemeinsam mit dem alten Pfarrhaus ein schönes Beispiel für die harmonische und regionaltypische Verbindung von Architektur und Kulturlandschaft, die so charakteristisch für die Eifel ist.

Streuobstwiesen sind ideale Orte, um mit Kindern und Jugendlichen die Natur zu entdecken; sie dienen nicht nur der Anschauung, sondern auch dem Genuss: gesundes, unbehandeltes Obst direkt vom Baum, als Saft, für Gelees, zum Einmachen und Backen.

Weitere Informationen erhalten Sie über das
Pfarramt Kyllburg

Tel.: (0 65 63) 22 17

pfarramt-kyllburg@t-online.de



Der Obstbaumlehrpfad
auf dem Stiftsberg in Kyllburg

Gefördert durch:



den europäischen Landwirtschaftsfonds für die
Entwicklung des ländlichen Raums (ELER)

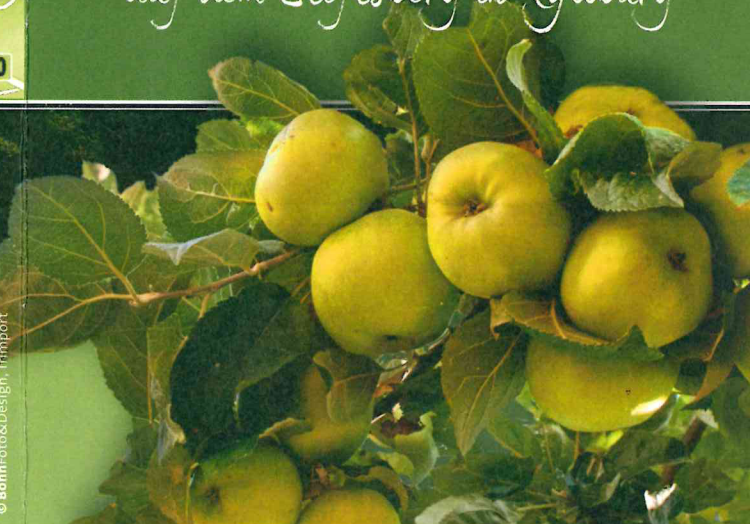


im Rahmen des rheinland-pfälzischen
Entwicklungsprogramms „Agrarwirtschaft,
Umweltmaßnahmen, Landentwicklung“ (PAUL)



Ministerium für Umwelt, Landwirtschaft, Ernährung,
Weinbau und Forsten Rheinland-Pfalz

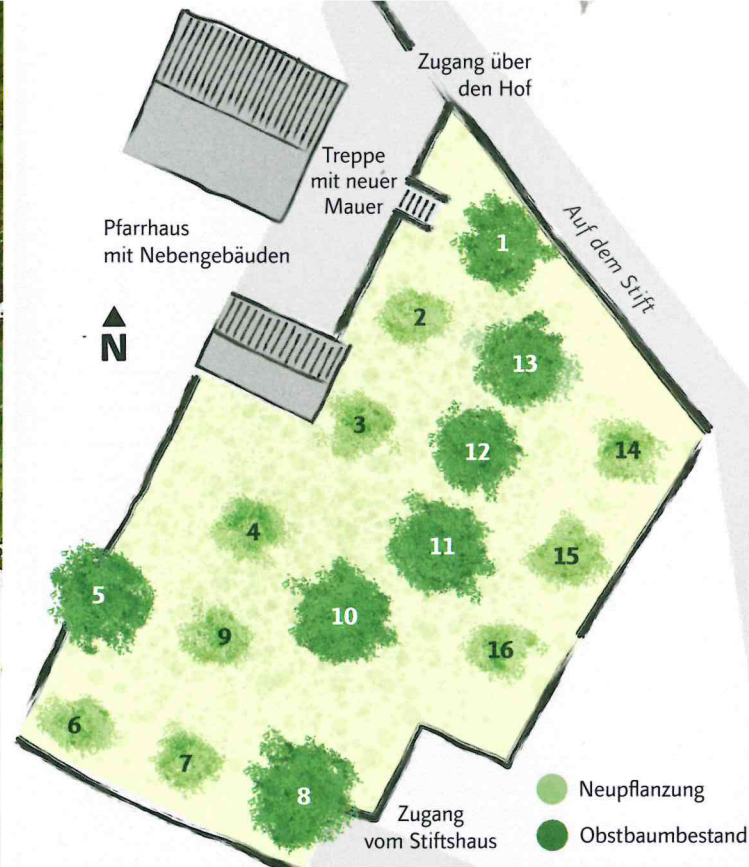
© BohmFoto&Design, Trimpfort



Die Obstsorten in der Pfarrhauswiese

- 1 Apfel Goldparmäne
- 2 Hauszwetschge
- 3 Mirabelle von Nancy
- 4 Hedelfinger Riesenkirsche
- 5 Apfel Rambour
- 6 Apfel Jakob Lebel
- 7 Weißer Klarapfel
- 8 Walnuss
- 9 Quitte
- 10 Apfel Rambour
- 11 Apfel Boskop
- 12 Apfel Rambour
- 13 Apfel Goldparmäne
- 14 Birne „Frühe von Trévoux“
- 15 Birne „Gute Graue“
- 16 Pastorenbirne

KOMMEN & KENNENLERNEN!



- ▲ Alter und neuer Obstbaumbestand vor schöner Fassade des Pfarrhauses
- ▼ Informationsanlage am Eingang Stiftshaus

- ▼ Obstbaumlehrpfad mit Neupflanzung, Info-Tafeln und Staketenzaun aus Lärchenholz

- ▼ Reife Äpfel – Zeit für die Ernte
- ▼▼ Detail der neu gefügten Stützmauer aus Buntsandstein im Hof des Pfarrhauses

